

# Kia Sportage



Movement that inspires

# Lassen Sie sich von der Veränderung inspirieren.

Inspiration entsteht nicht durch Zufall. Sie entsteht, wenn wir unsere Komfortzone verlassen und neue Wege gehen. Wenn wir die Welt mit frischem Blick aus einem neuen Blickwinkel betrachten. Wir finden Inspiration, wenn wir in Bewegung sind. Mit Kia entdecken Sie die inspirierende Kraft der Bewegung und können Ihr kreatives Potenzial entfalten. Deshalb finden Sie mit allen unseren Kreationen Raum für Inspiration und Zeit, um Ihre Ideen zu verwirklichen. Begleiten Sie uns auf dieser spannenden Reise. Entdecken Sie das neue Kia.





## Der neue Kia Sportage. Inspiration hat viele Formen.

Sie begeistern sich für Innovationen? Sie schauen stets nach vorn? Sie geben sich nicht mit dem Status Quo zufrieden? Dann lassen Sie sich von unserem neuen Kia Sportage beflügeln! Die neuen, urbanen SUV-Modelle eröffnen Ihnen eine ganz neue Welt voller inspirierender Fahrerlebnisse. Mit avantgardistischer Eleganz. Mit einem fahrerzentrierten Design, fortschrittlichen Technologien und modernen, hochwertigen Interieurs. Ausgestattet mit den neuesten Hybrid-, Plug-In-Hybrid- und Mild-Hybrid-Antriebssträngen sowie der jüngsten Generation effizienter Benzin- und Dieselaggregate. Mit einer neuen, überraschenden Architektur, kühnen sportlichen Finessen und imposanter Präsenz auf allen Strassen. Ob Sie den markanten Sportage oder den aufregenden Sportage GT-Line wählen - Sie werden in jedem Fall begeistert sein.





## Aufsehenerregend - unkonventionelle Ideen.

Sie haben beschlossen, künftig ein anderes Auto zu fahren? Nie war der Zeitpunkt für einen Wechsel besser. Hier kommt die Inspiration für Ihr zukünftiges Fahrerlebnis: der neue Sportage Plug-in-Hybrid! Zu seinem aufregenden Look gesellen sich ein hochwertiges Interieur sowie ein kraftvoller, reaktionsfreudiger und umweltfreundlicher Antrieb. Dazu kommen der Kia-typische Tigernasen-Kühlergrill, das LED-Tagfahrlicht in Form eines Boomerangs, die LED-Nebelscheinwerfer und die markanten Matrix-LED-Schweinwerfer. Eine neue Generation der elektronischen Fahrwerksabstimmung (ECS)\* und ein neuer «Terrain Mode» machen ihn bereit für jeden Untergrund. Mit seinem sportlich-muskulösen Auftritt und dem klaren Bekenntnis zur Fahrzeugtechnik der Zukunft ist der Sportage Plug-in-Hybrid Ihr Partner für alle Ihre Entscheidungen.

\* Nur in der GT-Line verfügbar

# Neue Horizonte für Vordenker.

Wer über den Tellerrand blickt, wird neue Horizonte entdecken. Und genau dort die Inspiration für neue Reisen finden. Wie im neuen Sportage GT-Line, der sich durch seinen Look, seinen Charakter und seine sportliche Leistung auszeichnet. Die markante Front wird von einem neuen, abgestuften Tigernasen-Kühlergrill in Schwarz dominiert, der das GT-Line-Emblem trägt. An den Seiten finden sich die typischen boomerangförmigen LED-Tagfahrleuchten und LED-Nebelscheinwerfer, die zusammen mit den markanten Matrix-Scheinwerfern das intelligente Scheinwerfersystem (IFS) bilden. Der kraftvoll gestaltete vordere Stossfänger und die Motorhaube fügen sich nahtlos in die straffen Konturen der eleganten Karosserie ein. Die schwarz glänzenden Seitenschweller und Designelemente in Wagenfarbe betonen das dynamische Seitenprofil des GT-Line. Das mit der Wagenfarbe kontrastierende schwarz glänzende Dach verstärkt diese Wirkung zusätzlich. Kurzum: ein urbaner SUV, der mit seinem kühnen und modernen Design wie geschaffen ist für Ihr nächstes Abenteuer.



**19" Leichtmetallfelgen.\***  
Exklusiv für den Sportage GT-Line  
entworfene Leichtmetallfelgen  
mit unverwechselbaren schwarzen  
Akzenten unterstreichen den  
sportlichen Look.

\* Nicht verfügbar für Sportage HEV





## Nachhaltig beeindruckend.

Auch im geschäftigen Trubel der Stadt ist der Ruf der Natur unüberhörbar. Ein Ort, der Sie erdet und Ihnen neue Kraft schenkt, wo Sie ganz bei sich sind und Ihrer Fantasie und Kreativität freien Lauf lassen können. Ein Ort für Wagemutige, der nachhaltige Eindrücke schafft. Ganz wie der neue Sportage GT-Line: Seine kraftvolle, breite Schulterpartie mit dem stromlinienförmigen Heckspoiler wirkt sehr selbstbewusst und sorgt für die nötige Präsenz auf der Strasse. Ebenso aufsehenerregend: die LED-Heckleuchten im markanten Design mit ihren klaren, eleganten Linien. Auch der sportliche hintere Stossfänger mit Akzenten in Wagenfarbe und einem mattchromfarbenen Unterfahrschutz unterstreicht den schnörkellos modernen Look dieses Sportage. Ein Eindruck, den die Kombination aus Wagenfarbe und schwarz glänzendem Dach zusätzlich verstärkt. Begeistert? Mit Sicherheit.



## Ein raffiniertes Raumkonzept, das neue Standards setzt.

Nehmen Sie Platz im neuen Sportage GT-Line und geniessen Sie ein Interieur, das sich durch aussergewöhnlichen Komfort, höchste Qualität, bestechendes Design und modernste Technologien auszeichnet und dabei ganz auf Sie und Ihre Passagiere ausgerichtet ist. Das schön geschwungene Display im Zentrum des sportlichen Cockpits bietet Platz für eine 12,3"-Instrumenteneinheit und einen ebenfalls 12,3" grossen Hightech-Multimedia-Touchscreen mit Multifunktionsdisplay. Das unten abgeflachte Lenkrad mit Lederbezug trägt das GT-Line Logo. Der Dachhimmel zeigt sich in elegantem Schwarz, die Türinnenseiten sind mit Wildleder veredelt. Ein Harman Kardon Soundsystem mit acht Lautsprechern sorgt für satten Sound. Wo Sie auch hinsehen: Von der Armaturentafel bis zu den Sitzen sind hochwertige Materialien verarbeitet, die für einen sehr stimmigen und stilvollen Innenraum sorgen. Hier geniessen Sie und Ihre Passagiere das Nonplusultra an edlen Details.



**Dynamisch gestaltete Sitze mit GT-Line Logo.** Lehnen Sie sich zurück in den hochwertigen Sitzen in schwarzem Lederlook mit wildlederbezogenen Polstern. Für das gewisse Etwas sorgen die weissen Ziernähte sowie das eingeprägte GT-Line-Emblem.



**Auffallende Designelemente.** Im Innenraum des Sportage unterstreichen elegant mattierte Chromelemente an Armaturenbrett, Türinnenseiten und Türöffnern den modernen, stilvollen Look.

# Inspirierende Technologie.

Wir alle sind vom Wandel betroffen. Von Ereignissen, die besondere Innovation erfordern. Die unsere Denkweise und unser Handeln verändern. Diesen Wandel haben wir bei der Entwicklung des neuen Sportage Plug-in-Hybrid von Anfang an berücksichtigt und ihn daher mit der modernsten Elektro-Antriebstechnologie ausgestattet. Der Ladevorgang über den integrierten Ladeanschluss ist unkompliziert und bietet zudem die Flexibilität, die Batterie wahlweise zu Hause oder an einer öffentlichen Ladestation aufzuladen.

Genauso wichtig war uns jedoch, den Antrieb des Sportage Plug-in-Hybrid so auszulegen, dass er möglichst wenig Platz beansprucht. Das kommt sowohl den Passagieren als auch dem Gepäckraum zugute. Die zentral angeordnete Hochvolt-Batterie gewährleistet eine ausgewogene Gewichtsverteilung und ermöglicht eine ebenso praktische wie flexible Nutzung des komfortablen Innenraums. Im neuen Sportage wird der Ladestand der hochmodernen Batterie mithilfe einer neuartigen Hightech-Managementfunktion konstant überwacht.



**Smarte Antriebstechnologie.** Durch Betätigen der EV-/HEV-Taste in der Mittelkonsole können Sie zwischen Elektro- und Hybridantrieb umschalten. Im EV-Modus - ideal für Fahrten im Stadtverkehr - nutzt der Sportage Plug-in-Hybrid vorwiegend elektrische Energie und fährt somit nahezu emissionsfrei\*. Im HEV-Modus werden je nach Fahrsituation sowohl der Benzin- als auch der Elektromotor für den Antrieb genutzt, entweder jeweils allein oder beide zusammen.

\* In bestimmten Situationen schaltet sich der Benzinmotor automatisch zu, auch wenn sich das Fahrzeug im EV-Modus befindet. Dies ist zum Beispiel der Fall, wenn der Ladestand der Fahrbatterie einen bestimmten unteren Schwellenwert erreicht hat und/oder wenn die Innenraumheizung eingeschaltet wird.





# Individueller Stil, der ein Statement setzt.

Stil, Technologie, Effizienz, Konnektivität - für Sie und Ihre Zukunft. Der neue Sportage Mild-Hybrid ist mit einem Start-Stopp-System ausgestattet und lässt auch sonst keine Wünsche offen. Durch die clevere Kombination des 1,6-Liter-Turbo-Benzinmotors bzw. 1,6-Liter-Diesel-Aggregats mit einer 48V-Batterie lassen sich Treibstoffverbrauch und Emissionswerte senken. Zudem gewinnt das integrierte «E-System» die beim Abbremsen entstehende kinetische Energie zurück, um beim Beschleunigen das Drehmoment zu unterstützen.

Dieser fortschrittlichen Technologie steht das aufsehenerregende Design des neuen Kia in nichts nach: Von der schwungvollen Motorhaube mit dem detailreichen Kühlergrill, den typischen, boomerangförmigen Tagfahrleuchten und markanten Scheinwerfern über die dynamische Silhouette mit den präzise abgesetzten, auffallenden Seitenkonturen bis hin zum Schrägheck mit dem kühnen Spoiler und den LED-Heckleuchten präsentiert sich der Sportage als ein durch und durch modernes, zukunftsweisendes Fahrzeug.





## Hier stehen Sie im Zentrum.

Wir bei Kia sind überzeugt, dass die Inspiration für Verbesserungen von «innen» kommt. Der sorgfältig gestaltete, geräumige Innenraum des neuen Sportage liefert dafür den besten Beweis: Er vereint bahnbrechende Technologien mit innovativen Details, hochwertigen Materialien und modernem Stil. Im Zentrum der zeitgemäss ausgestatteten Kabine bietet Ihnen ein stromlinienförmiges, integriertes Display, das eine 12,3"-Instrumenteneinheit und einen 12,3"-Multimedia-Touchscreen integriert, umfassende Konnektivität. Wohin Sie auch schauen, erblicken Sie erstklassige Materialien und Stoffe: von den ergonomischen Vorder- und Rücksitzen mit viel Beinfreiheit über die 3-Zonen-Klima-Automatik bis zum Harman Kardon Soundsystem mit acht Lautsprechern. Der Sportage bietet Ihnen und Ihrer Begleitung pures Fahrvergnügen.





**Sitzheizung und -belüftung.** Auch bei widrigem Wetter sind Sie im Sportage gut aufgehoben. An kalten Tagen sorgen beheizte Vorder- und Rücksitze für Komfort. Die Sitzheizung heizt die Sitze rasch auf und kühlt nach Erreichen der gewünschten Temperatur allmählich wieder ab. An heißen Tagen lassen sich die Vordersitze belüften und bieten so angenehme Kühlung.



**Kleiderbügel.** Im neuen Sportage sind die vorderen Kopfstützen mit einem integrierten «Kleiderbügel» ausgestattet, sodass Sie und/oder Ihre Begleitung Ihr Reiseziel stets mit Stil erreichen.

## Clevere Ideen, die den Unterschied machen

Der Innenraum des neuen Kia Sportage beweist, dass umfassende Flexibilität und hoher Komfort die Schlüssel zu einem wahrhaft inspirierenden Fahrerlebnis für alle Passagiere sind. Da sich die Rücksitzlehnen in unterschiedlichen Kombinationen umklappen lassen, ist der Gepäckraum leicht zu beladen. Er bietet zudem clevere Stauraum-Lösungen. Und wenn Sie einmal beide Hände voll haben, ist die elektrische Heckklappe einfach perfekt. Die cleveren Ideen von Kia liefern innovative Lösungen für alle Fälle.



**Im Verhältnis 40:20:40 umklappbare Rücksitzlehnen.** Die Rücksitzlehnen des neuen Sportage lassen sich in unterschiedlichen Kombinationen umklappen, sodass sich der Gepäckraum flexibel an Ihre Transportbedürfnisse anpasst, ganz gleich, ob Sie Ihre Sportausrüstung oder andere sperrige Gegenstände mitnehmen möchten.

# Zukunftsweisende Konnektivität.

Wir bei Kia wissen, wie wichtig Verbindungen sind. Nicht nur die Verbindungen zu anderen Menschen. Sondern auch die Verbindung zu Erlebnissen. Die Verbindungen zu Ihren Ideen und Lieblingsplätzen oder -destinationen. Verbindungen, die Sie informieren und unterhalten. Verbindungen, die für Ihre Sicherheit sorgen und Sie auf dem Laufenden halten. Deshalb finden Sie im neuen Kia Sportage auch die neueste Kommunikationstechnologie, damit Sie unterwegs mühelos mit allem und jedem in Kontakt bleiben können.



**Elegantes Panorama-Cockpit mit zwei 12,3"-Displays.** Die integrierten Curved-Displays des Kia Sportage sind nicht nur Herzstück und optisches Highlight des Cockpits, sondern bieten ein wirklich beeindruckendes Erlebnis während der Fahrt. Ob hochauflösende Navigationsdarstellung oder die wichtigsten Fahrdaten: Dank intuitiver und funktionaler Bedienung sind Sie nie abgelenkt und immer bestens informiert. Mit der Kia Connect App auf Ihrem Smartphone können Sie zudem von jedem Ort aus mit Ihrem Sportage interagieren. Sie erhalten Zugang zu den Kia Connect Diensten mit zahlreichen Features - von einer Fahrzeugdiagnose, die Auskunft über den Treibstoffstand erteilt, über die Online-Spracherkennung bis hin zur Einbindung Ihres Smartphone-Kalenders.



**Ambientebeleuchtung.** Bei der Inneraumgestaltung war es uns wichtig, den neuen Sportage zu einem Ort zu machen, an dem Sie sich wohlfühlen. Die Ambientebeleuchtung ermöglicht es Ihnen, die Farbe Ihrer Stimmung anzupassen. Zur Wahl stehen nicht nur verschiedene Lichtfarben: Sie können auch für jeden Fahrmodus eine eigene Lichtstimmung definieren, die sich automatisch mit dem gewählten Modus einschaltet.



**USB-Ladeanschlüsse hinten.** Je ein in die Rücklehnen der Vordersitze integrierter USB-C-Ladeanschluss hält die Passagiere im Fond bei Laune. Perfekt zum Arbeiten, Spielen oder einfach nur zum Laden.



**Multi Mode Touch Display.** Mühelose One-Touch-Steuerung. Eine Innovation, die den Innenraum übersichtlicher und Einstellungen intuitiver macht. Einfach antippen und schon wechselt das System vom Infotainment zur Steuerung der Klimaanlage.



**Induktive Ladestation für Smartphones.** Sie wollen auch unterwegs stets erreichbar sein? Dann sollten Sie sich keine Gedanken um den Ladestand Ihres Smartphones machen müssen. Aus diesem Grund ist der Kia Sportage je nach Ausstattungslinie mit einer kabellosen 15W Schnellladestation ausgestattet. Sie brauchen Ihr kompatibles Smartphone nur auf die induktive Ladefläche zu legen und der Ladevorgang beginnt.



**Harman Kardon Premium-Soundsystem.** Ob Musik oder Gespräche, Podcasts oder Lieblings-Playlist: Mit dem Harman Kardon Soundsystem erleben Sie einen Klang, der Ihre Sinne weckt. Seine acht leistungsstarken Lautsprecher sind perfekt auf die spezifischen Akustik- und Designmerkmale des Sportage abgestimmt. Die fortschrittliche Clari-Fi™-Technologie verbessert die Qualität von MP3-Dateien und hebt den Sound auf High-Definition-Niveau.



## Bleiben Sie auf dem Laufenden. Gehen Sie auf Entdeckungsreise.

Wenn «das Leben leben» für Sie bedeutet, sich voll und ganz auf all die aufregenden Dinge in Ihrer Nähe und all die Abenteuer in weiter Ferne einzulassen, dann sind wir von Kia ganz bei Ihnen. Aus diesem Grund haben wir uns für die Bereitstellung der Kia Connect On-Board Services mit TomTom zusammengetan. Ob beim täglichen Pendeln, beim Wochenendabenteuer oder beim spontanen Ausflug mit TomTom fahren Sie intelligenter und sicherer. Profitieren Sie von der zuverlässigen und präzisen Routenführung, um anhand von Echtzeit-Verkehrsinformationen auf dem schnellsten Weg an jedes Ziel zu kommen. Wo das Leben Sie auch hinführen mag, mit den Kia Connect Live Services sind Sie bereit\*.

**android**auto

Smartphone mit Android™ Betriebssystem lassen sich mit Android Auto™ über den Touchscreen des Kia Sportage bedienen. Die übersichtlich gestaltete Benutzeroberfläche gibt dem Fahrer unter anderem Zugang zu Navigation über Google Maps™, Apps, Musik und Sprachsteuerung und liefert Informationen in Form von einfachen Hinweisen, die nur dann erscheinen, wenn sie benötigt werden.



Apple CarPlay™ bietet die Möglichkeit, ein iPhone während der Fahrt zu nutzen ohne dadurch abgelenkt zu werden. Dabei lassen sich die verschiedenen Funktionen und Apps - wie Navigieren über Apple Maps, Telefonieren oder Musik-Streamen - über die Spracherkennung Siri steuern.



**Parkmöglichkeiten und Ladestationen.** Um Ihnen die Parkplatzsuche zu erleichtern, werden Ihnen bereits vor der Ankunft am Zielort entsprechende Parkplätze vorgeschlagen. Anhand historischer Daten zeigt das System potenzielle Parkmöglichkeiten auf öffentlichen Strassen an und hebt Parkplätze und Parkhäuser je nach Verfügbarkeit farblich hervor. Das Onlineverzeichnis zeigt die Standorte der Ladestationen sowie weitere Einzelheiten wie Zahlungsmethoden, Verfügbarkeit der Stecker und kompatible Steckertypen an (nur für PHEV).



**Live-Verkehrsmeldungen.** Das Navigationssystem liefert hochpräzise Live-Verkehrsinformationen, die alle zwei Minuten aktualisiert werden. So wissen Sie stets genau, wo der Verkehr flüssig läuft und welche Gebiete Sie meiden sollten. Bei hohem Verkehrsaufkommen informiert Sie das System und macht Ihnen alternative Routenvorschläge.



**Lokale Suche und Wettervorhersage.** Sie suchen ein Sushi-Restaurant, einen Supermarkt oder einen bestimmten Treffpunkt? Dann aktivieren Sie einfach die Lokale Suche. Wird Ihr Wochenendausflug sonnig oder fällt er ins Wasser? Konsultieren Sie die Wettervorhersage. Geben Sie einfach Ihr Reiseziel ein, um eine Vorhersage über vier Tage inklusive Höchst- und Tiefsttemperaturen sowie Informationen zur Windgeschwindigkeit und zur Sonnen- und Regenwahrscheinlichkeit zu erhalten.

\* Smartphone mit Datentarif erforderlich um Services zu aktivieren.

# Innovation durch Vision.

Der neue Sportage ist eine schier endlose Quelle der Inspiration, kann er doch mit einem dynamischen, begeisternden und optimalen Fahrerlebnis aufwarten, das auf zahlreichen hochinnovativen, bahnbrechenden Technologien beruht.



**Intelligentes Scheinwerfersystem (IFS)\*.** Eine Scheinwerfer-technologie, die eindeutig neue Maßstäbe setzt. Wenn Sie die Matrix-LED-Scheinwerfer auf Fernlicht geschaltet haben und das intelligente Scheinwerfersystem ein vorausfahrendes oder entgegenkommendes Fahrzeug entdeckt, schaltet es automatisch auf Abblendlicht um, damit der andere Fahrer nicht geblendet wird. Ist die Strasse frei, schaltet sich das Fernlicht automatisch wieder ein.



**Gangwahl-Drehschalter\*.** Der Gangwahl-Drehschalter liegt zentral und ist gut erreichbar. Er basiert auf der Shift-by-Wire-Technologie und erlaubt geschmeidige Schaltvorgänge. Sicher ist sicher: Der Gangwahl-Drehschalter schaltet automatisch auf «P», wenn der Fahrer dies vergisst.



**Elektronisch gesteuertes adaptives Fahrwerksystem (ECS)\*.** Die elektronische Fahrwerksabstimmung bietet in der neuen Generation dank der kontinuierlichen Dämpfungsregelung jederzeit optimalen Komfort und überlegene Sicherheit.



**Instrumentenanzeige "Supervision" 12.3" digital\*.** Ausgestattet mit der neuesten Dünnschichttransistor-Technologie, die eine unglaublich präzise und klare Auflösung ermöglicht. Die verschiedenen Fahrmodi werden detailreich inszeniert.

\* je nach Ausstattungslinie



## DRIVE WiSE- Assistenzsysteme

Wir können noch so vorsichtig sein, Verkehrssituationen sind und bleiben unvorhersehbar. Die Technologie DRIVE WiSE sammelt laufend Daten, führt Berechnungen durch und lernt mit, um Ihnen den bestmöglichen Schutz zu bieten. Wenn sie Probleme ausmacht, warnt sie Sie und greift bei Bedarf sogar ein. Es ist äusserst beruhigend zu wissen, dass man nicht allein ist, egal wohin man geht.



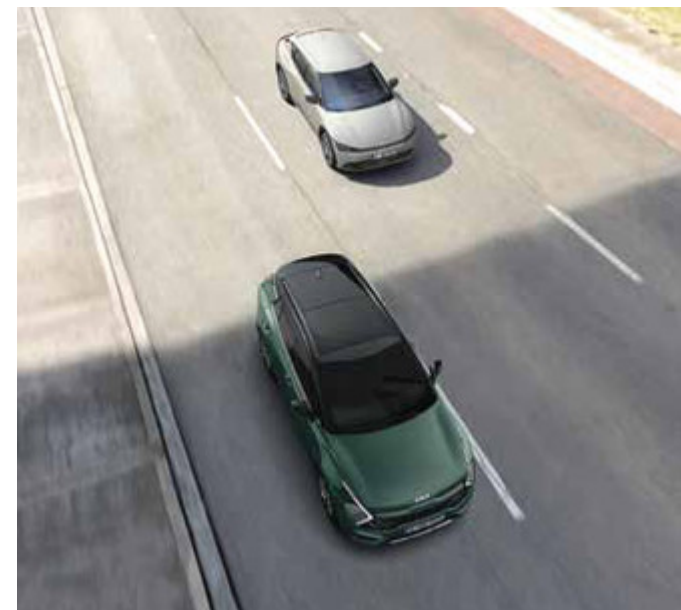
**360° Monitor Rundumsichtkamera mit 3D Darstellung (SVM).** Beim Manövrieren auf engem Raum werden Sie von mehreren Kameras unterstützt, die Ihnen eine 360° Rundumsicht mit Zoomfunktion über die direkte Umgebung des Fahrzeugs geben. So manövrieren Sie Ihr Fahrzeug sicher, ohne aussteigen oder andere um Hilfe bitten zu müssen.



**Ferngesteuerter Parkassistent (RSPA)\*.** Bei sehr engen Parklücken übernimmt der ferngesteuerte Parkassistent das Ein- oder Ausparkieren gleich ganz, während der Fahrer von aussen zuschaut. Sie brauchen Ihren Sportage nur vor der Parklücke abzustellen, auszusteigen und dann das Fahrzeug mithilfe der Fernbedienung dirigieren.



**Autobahnassistent (HDA).** Der Autobahnassistent ermöglicht entspanntes Fahren auf der Autobahn, denn er hält den Sportage selbstständig mittig in der Fahrspur und gewährleistet einen Sicherheitsabstand zum vorausfahrenden Fahrzeug. Dabei steuert er die Geschwindigkeit, beschleunigt und bremst nach Bedarf ab. Unter bestimmten Bedingungen passt das System die Geschwindigkeit des Sportage sogar an die Geschwindigkeitsbegrenzungen an, die ihm vom Navigationssystem gemeldet werden.



**Totwinkelassistent (BCA).** Das Totwinkelsystem warnt Sie mit einem Symbol im Seitenspiegel, wenn seine Frontkamera und der Radarsensor am Heck sich nähernde Fahrzeuge erkennen. Der Spurwechselassistent hilft Ihnen, die Fahrbahn sicher zu wechseln. Wenn Sie vor dem Spurwechsel den Blinker setzen und das System ein Fahrzeug auf der benachbarten Fahrbahn erkennt, warnt es Sie mit einem blinkenden Lichtsignal im Seitenspiegel. Falls Sie die Spur wechseln, während sich ein anderes Fahrzeug im toten Winkel befindet, greift das System ein, um eine Kollision zu verhindern.



**Autonomer Notbremsassistent (FCA).** Das FCA-System wertet die Kamera- und Radardaten Ihres Fahrzeugs aus und analysiert die Informationen zu anderen Fahrzeugen, Fussgängern oder Velofahrern, die ihre Spur kreuzen, um eine mögliche Kollision zu verhindern. FCA dient auch dazu, Kollisionen beim Linksabbiegen an Kreuzungen zu vermeiden. Wird eine mögliche Kollision erkannt, erscheint ein Warnsignal auf Ihrer Instrumenteneinheit und das Fahrzeug bremst maximal ab.

\* Nur für Sportage HEV/PHEV GT-Line

# Hochwertiges Interieur

Der Komfort in Ihrem Kia soll so individuell sein wie Sie selbst. Für die Sitze der neuen Sportage Modelle bietet Kia daher eine Auswahl an erstklassigen Materialien, Texturen und Designs an.



**Sportage - Standard: Stoff, schwarz.** In der Standardausstattung sind die Sitze mit schwarzem Stoff bezogen, der Dachhimmel ist grau.



**Power Edition - Standard: Stoff, schwarz.** Der obere Teil der Türverkleidung hat eine Soft-Touch-Oberfläche, die Armlehnen sind mit Kunstleder bezogen.



**GT-Line - Standard: Leder/Wildleder, schwarz.** Die Kombination aus hochwertiger Ledernachbildung mit Seitenwangen in Wildleder sorgt für ein edles und zugleich sportliches Ambiente. Sie zeichnet sich ausserdem durch weisse Ziernähte und das GT-Line Logo aus. Das Paket wird durch Soft-Touch-Elemente im oberen Teil der Türverkleidung, mit Wildleder bezogene Türmittelfelder und Armlehnen mit Kunstlederbezug ergänzt. Der Dachhimmel ist standardmässig schwarz.



**Power Edition - Option; Style - Standard: Stoff/Leder, schwarz.** Die Kombination aus schwarzem Stoff mit Kunstleder wirkt durch die schwarzen Nähte besonders elegant.





**Heckklappendekorleiste.** Ein besonders stilvoller Abschluss für Ihre Heckklappe. Springt sofort ins Auge und passt perfekt zu den übrigen Styling-Elementen der Karosserie. Verfügbar in mattierter Alu-oder Chrom-Optik und schwarzem Klavierlack.



**Seitenspiegel-Dekor und Seitenleisten-Dekor.** Kleine Details mit grosser Wirkung. Die Dekorelemente sind verfügbar in mattierter Alu-Optik, Chrom-Optik und schwarzem Klavierlack.



**Einstiegsleisten.** Der solide, robuste Look dieser Einstiegsleisten weckt mit Sicherheit den Outdoor-Abenteurer in Ihnen.



**Anhängerkupplung, versenkbar.** Noch mehr Komfort und eine effiziente Transportlösung gewünscht? Die hochwertige, voll-elektrische Anhängerkupplung lässt sich über einen Schalter im Kofferraum versenken und ausfahren. Wird sie nicht gebraucht, sitzt sie zusammengeklappt und unsichtbar hinter dem unteren Stossfänger.



**Veloträger Pro.** Macht das Auf- und Abladen Ihres Velos leichter und sicherer. Sobald das Velo in der Rahmenhalterung sitzt, lässt es sich mithilfe der praktischen Drehknöpfe mit nur einer Hand auf dem Fahrzeugdach ausrichten und sichern.

## Entdecken Sie neue Möglichkeiten.

Mit unseren zahlreichen, eigens entwickelten Original-Zubehörteilen passen Sie Ihr Fahrzeug exakt an Ihre Bedürfnisse und Ihre Persönlichkeit an. Was immer Sie wünschen - mehr Stil, Komfort oder praktische Details: Unser Original-Zubehör bietet Ihnen die perfekte Lösung.



**Grundträger.** Dank der leichten, aber robusten und perfekt sitzenden Alu-Querträger können Sie alles mitnehmen, was Sie brauchen.

# Für einen stilvollen Auftritt.

Dynamisch oder distinktiv. Sportlich oder subtil. Laut oder luxuriös. Einfarbig oder zweifarbig. Eine vielfältige Farbpalette. Sie haben die Qual der Wahl. Nicht zu vergessen: Das Dach in der Kontrastfarbe Schwarz.



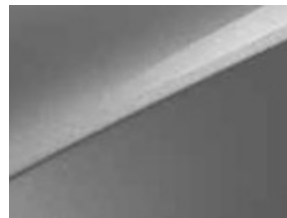
## Aussenfarben



Deluxe White Pearl (HW2)



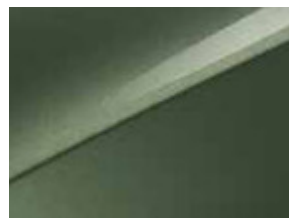
Casa White (WD)



Sparkling Silver (KCS)\*



Lunar Silver (CSS)



Experience Green (EXG)



Yuka Steel Gray (USG)\*



Blue Flame (B3L)



Penta Metal (H8G)



Pearl Black (1K)



Splash Lemon (G2Y)



Infra Red (AA9)



Orange Fusion (RNG)

## Two-tone (nur für GT-Line)



Pearl Black & Deluxe White Pearl (HA2)



Pearl Black & Casa White (HA3)



Pearl black & Lunar Silver (HA5)



Pearl Black & Experience Green (HBC)



Pearl Black & Blue Flame (HA8)



Pearl Black & Penta Metal (HA6)



Pearl Black & Splash Lemon (HBA)



Pearl Black & Infra Red (HA7)



Pearl Black & Orange Fusion (HBB)

\* Nicht verfügbar für GT-Line



## Felgen

Das Design jedes Sportage ist bis ins kleinste Detail durchdacht. Natürlich auch die echt beeindruckenden, sportlich-eleganten Felgen. Je nach Ausstattungslinie hat der Sportage 17"- oder 18"-Leichtmetallfelgen, als GT-Line oder Plug-in Hybrid exklusiv 19".



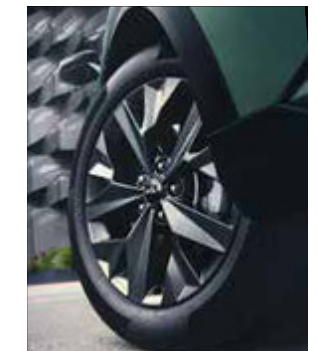
17" Leichtmetallräder - Sportage (Benzin)



17" Leichtmetallräder - Power Edition (Benzin, Diesel, HEV)

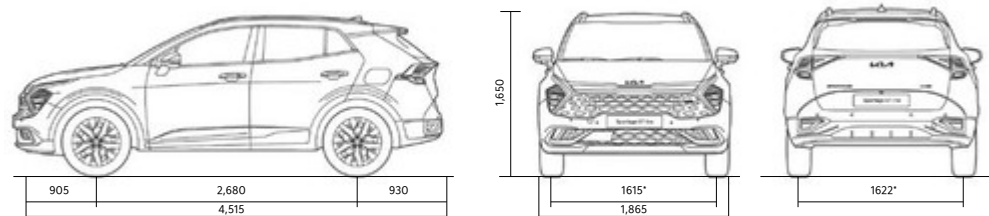


18" Leichtmetallräder - Style (Benzin, HEV)



18" Leichtmetallräder - GT-Line (HEV)

## Masse (mm)




\*mit 18" (18" nicht verfügbar für PHEV)



19" Leichtmetallräder - Power Edition (PHEV), Style (PHEV)



19" Leichtmetallräder - GT-Line (Benzin, PHEV)



Gelassenheit pur.

Wenn Sie einen neuen Kia Sportage kaufen, möchten wir, dass Sie komplett eins mit Ihrem Fahrerlebnis sind - heute und in den kommenden Jahren. Deshalb gewähren wir auf jeden neuen Kia eine exklusive verlängerte Garantieleistung.

**7 Jahre Fahrzeuggarantie.** Jeder Kia profitiert von einer Neuwagengarantie von 7 Jahren/150'000 km (bis 3 Jahre unlimitiert, ab 4 Jahren 150'000 km). Diese Werksgarantie ist kostenlos und auf nachfolgende Besitzer übertragbar, sofern die vorgeschriebenen Wartungsintervalle eingehalten werden.

**Kia 7 Jahre EV/HEV/PHEV-Batteriegarantie.** Wenn Sie auf ein Kia Elektrofahrzeug (EV), ein Hybridfahrzeug (HEV) oder ein Plug-in-Hybridfahrzeug (PHEV) umsteigen, ist es gut zu wissen, dass unsere Batterien auf eine lange Lebensdauer\* ausgelegt sind. Deshalb gewähren wir Ihnen bei Kia gerne eine Garantie von 7 Jahren, entweder ab Garantiemeldedatum oder bis 150'000 km, je nachdem, was zuerst eintritt. Selbst unsere Batterien mit niedriger Spannung (48 Volt und 12 Volt) in den Mild-Hybrid-Fahrzeugen (MHEV) sind 2 Jahre ab dem Garantiemeldedatum und unabhängig vom Kilometerstand durch unsere Garantie abgedeckt. Das heisst, Sie können sich in den nächsten Jahren jeden Tag dem Fahrvergnügen widmen, das unsere umweltfreundliche Fahrzeugpalette bietet.

\* Die Hochspannungs-Lithium-Ionen-Batterien in den Kia Elektrofahrzeugen (EV), den Hybridfahrzeugen (HEV) und den Plug-in-Fahrzeugen (PHEV) sind auf eine lange Lebensdauer ausgelegt. Auf diesen Batterien gewährt Kia Ihnen eine Garantie von 7 Jahren ab dem Garantiemeldedatum oder bis 150'000 km, je nachdem, was zuerst eintritt. Die Batterien mit niedriger Spannung (48 Volt und 12 Volt) in den Mild-Hybrid-Fahrzeugen (MHEV) sind 2 Jahre ab dem Garantiemeldedatum und unabhängig vom Kilometerstand durch die Kia Garantie gedeckt. Ausschliesslich für EVs und PHEVs garantiert Kia 70 % Batteriekapazität. Verminderte Batteriekapazität ist bei HEVs und MHEVs nicht durch die Garantie gedeckt. Um einen allfälligen Kapazitätsverlust möglichst gering zu halten, konsultieren Sie das Benutzerhandbuch. Weitere Informationen zur Kia Garantie: [www.kia.ch](http://www.kia.ch)



Kia Schweiz AG behält sich das Recht vor, jederzeit und ohne vorherige Ankündigung Ausrüstung und Preise ihrer Modelle zu ändern. Bei den technischen Daten handelt es sich um Werksangaben. Je nach Fahrweise, Strassen- und Verkehrsverhältnissen, Umwelteinflüssen und Fahrzeugzustand werden sich in der Praxis Verbrauchswerte ergeben, die von den Werksangaben abweichen können. Bei den Abbildungen handelt es sich um Symbolfotos, welche nicht in allen Fällen den in der Schweiz erhältlichen Ausstattungen entsprechen. Irrtum und Druckfehler vorbehalten.

Kia Schweiz AG  
Emil-Frey-Strasse  
5745 Safenwil  
E-Mail: [info@kia.ch](mailto:info@kia.ch)

12 CPRO317D (09/2022)



Movement that inspires